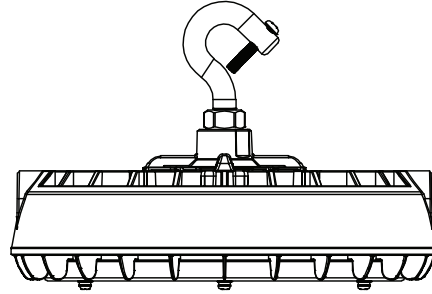




INSTALLATION INSTRUCTIONS Bay-C Series



SAFETY PRECAUTIONS:

- RISK OF FIRE OR ELECTRIC SHOCK. THE ELECTRICAL RATING OF THESE PRODUCTS ARE 100-277 VAC, THE INSTALLER MUST DETERMINE WHETHER THEY HAVE 100-277V AT THE LUMINAIRE BEFORE INSTALLATION.
- WARNING - RISK OF FIRE OR ELECTRIC SHOCK. BAY-C INSTALLATION REQUIRES KNOWLEDGE OF LUMINAIRE ELECTRICAL SYSTEMS. IF NOT QUALIFIED, DO NOT ATTEMPT INSTALLATION. CONTACT A QUALIFIED ELECTRICIAN.
- TO PREVENT WIRING DAMAGE OR ABRASION, DO NOT EXPOSE WIRING TO EDGES OF SHEET METAL OR OTHER SHARP OBJECTS.
- DISCONNECT POWER BEFORE INSTALLING THE PRODUCT OR SERVICING IT.
- WAIT UNTIL FIXTURE HAS COOLED DOWN BEFORE INSTALLING OR SERVICING THE FIXTURE.

TOOLS NEEDED:

- THIS LED HIGH BAY REQUIRES VERY FEW TOOLS FOR INSTALLATION. A SCREWDRIVER AND A PAIR OF WIRECUTTERS WILL HELP TO INSTALL THE REFLECTOR AND FASTEN THE MOUNTING HOOK.



INSTALLING REFLECTORS:

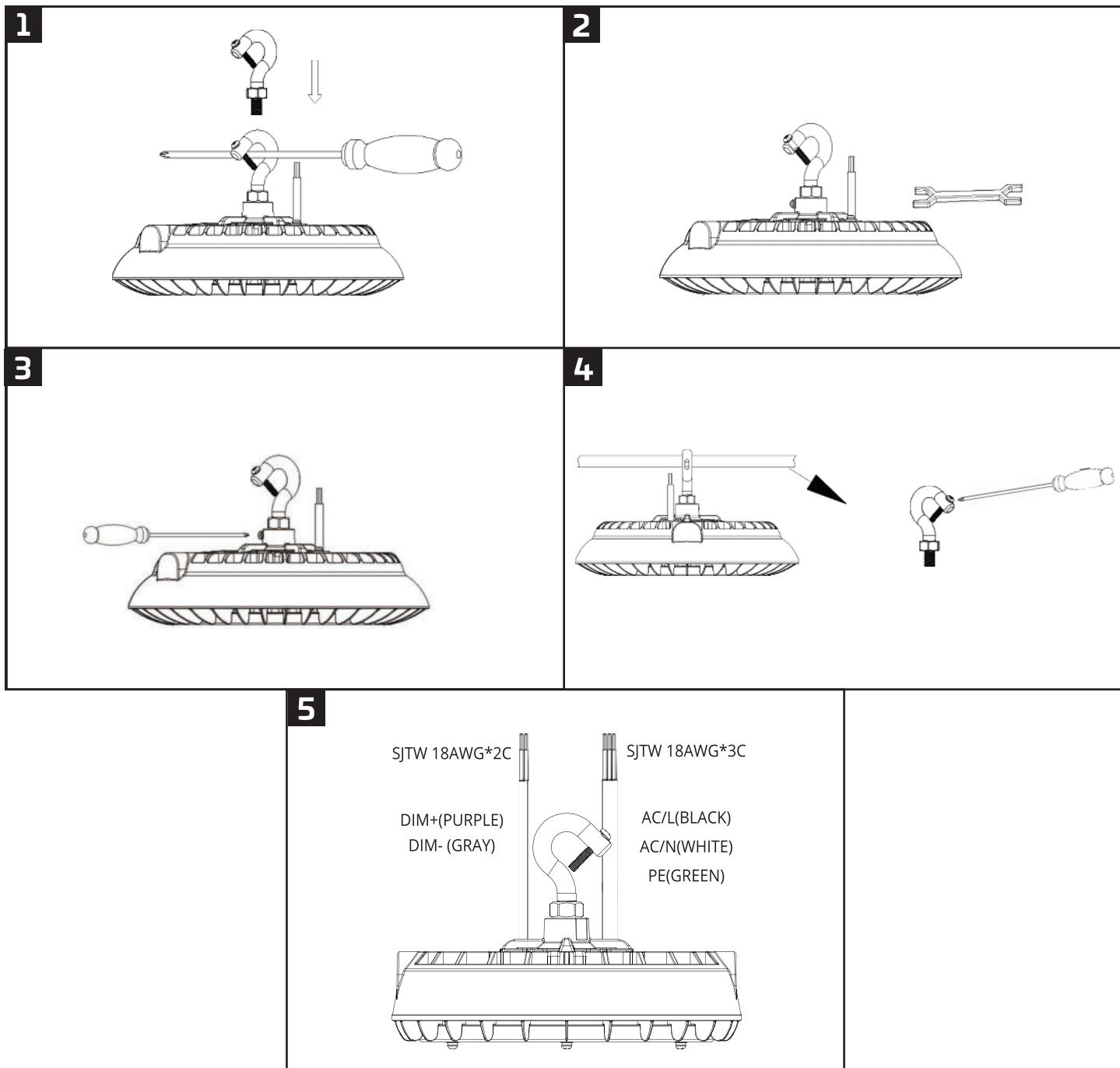
- PLASTIC REFLECTOR (FIG. 1): REMOVE (3) PROTRUDING SCREWS ON LED HIGH BAY. PLACE REFLECTOR RING WITHIN PLASTIC REFLECTOR. ALIGN HOLES ON RING AND PLASTIC REFLECTOR WITH FIXTURE AND FASTEN SCREWS BACK INTO FIXTURE.
- ALUMINUM REFLECTOR (FIG. 2): LOOSEN (3) PROTRUDING SCREWS ON LED HIGH BAY. PLACE ALUMINUM REFLECTOR OVER PROTRUDING SCREWS AND TWIST TO LOCK. ENSURE REFLECTOR IS SECURE AND THEN FASTEN PROTRUDING SCREWS.



INSTALLATION:

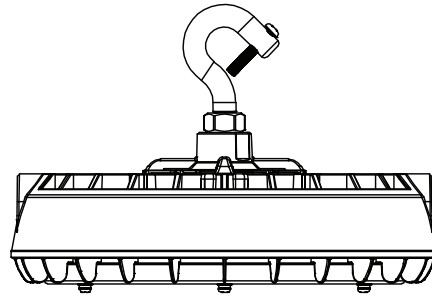
ALWAYS TURN OFF THE POWER SUPPLY FROM MAIN CIRCUIT BREAKER FIRST!

1. INSTALL THE HOOK ONTO THE TOP HOLE AND ROTATE IT TO THE END.
2. FASTEN THE SCREW NUT TIGHTLY WITH WRENCH.
3. FASTEN THE SECURITY SCREW.
4. HOOK THE PRODUCT ONTO THE DESIGNATED LOCATION AND FASTEN THE SECURITY SCREW TIGHTLY.
5. MAKE ALL WIRING CONNECTIONS. CAP OFF DIMMING WIRES IF NOT USED.





INSTRUCCIONES DE INSTALACIÓN Bay-C Series



PRECAUCIONES DE SEGURIDAD:

- RIESGO DE INCENDIO O DESCARGA ELÉCTRICA. LA CLASIFICACIÓN ELÉCTRICA DE ESTOS PRODUCTOS ES DE 100-277VCA, EL INSTALADOR DEBE DETERMINAR SI TIENEN 100-277VCA EN LA LUMINARIA ANTES DE LA INSTALACIÓN.
- ADVERTENCIA - RIESGO DE INCENDIO O DESCARGA ELÉCTRICA. LA INSTALACIÓN DE BAY-C REQUIERE EL CONOCIMIENTO DE LOS SISTEMAS ELÉCTRICOS DE LAS LUMINARIAS. SI NO ESTÁ CALIFICADO, NO INTENTE LA INSTALACIÓN. COMUNÍQUESE CON UN ELECTRICISTA CALIFICADO
- PARA EVITAR DAÑOS O DESGASTE EN EL CABLEADO, NO EXPONGA EL CABLEADO A LOS BORDES DE LÁMINAS DE METAL U OTROS OBJETOS AFILADOS.
- DESCONECTE LA CORRIENTE ANTES DE INSTALAR EL PRODUCTO O DE DARLE MANTENIMIENTO.
- ESPERE HASTA QUE LA UNIDAD SE HAYA ENFRIADO ANTES DE INSTALARLA O REPARARLA.

HERRAMIENTAS NECESARIAS:

- ESTE LED HIGH BAY REQUIERE MUY POCAS HERRAMIENTAS PARA SU INSTALACIÓN. UN DESTORNILLADOR Y UN PAR DE PINZAS CORTA CABLES AYUDARÁN A INSTALAR EL REFLECTOR Y A SUJETAR EL GANCHO DE MONTAJE.



INSTALACIÓN DE LOS REFLECTORES:

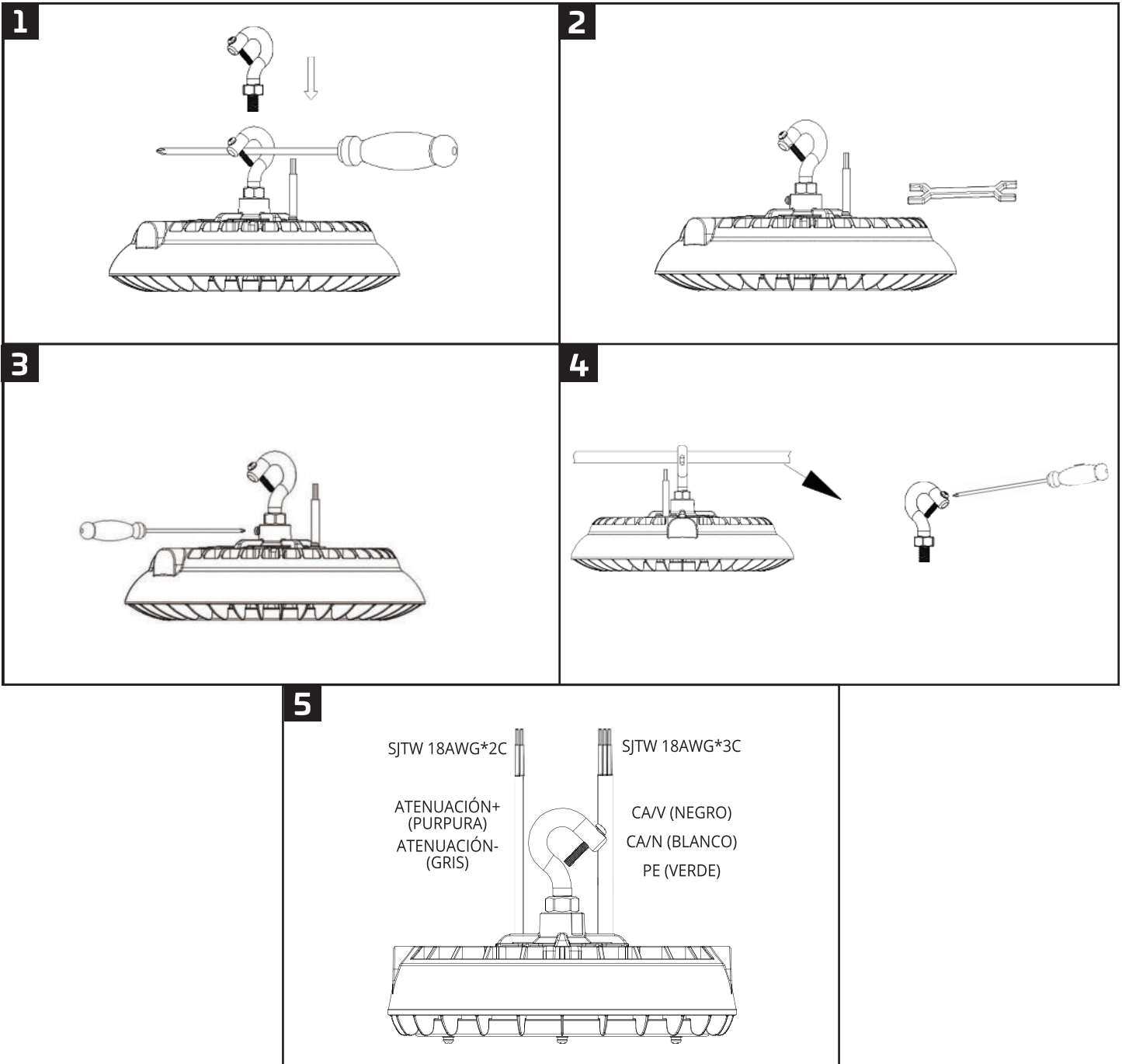
- REFLECTOR DE PLÁSTICO (FIG. 1): QUITA (3) TORNILLOS QUE SOBRESALEN EN EL LED HIGH BAY. COLOQUE EL ANILLO DEL REFLECTOR DENTRO DEL REFLECTOR DE PLÁSTICO. ALINEE LOS ORIFICIOS DEL ANILLO Y DEL REFLECTOR DE PLÁSTICO CON EL ACCESORIO Y VUELVA A COLOCAR LOS TORNILLOS EN EL ACCESORIO.
- REFLECTOR DE ALUMINIO (FIG. 2): QUITA (3) TORNILLOS QUE SOBRESALEN EN EL LED HIGH BAY. COLOQUE EL REFLECTOR DE ALUMINIO SOBRE LOS TORNILLOS SALIENTES Y GIRE PARA BLOQUEARLO EN LA POSICIÓN. ASEGÚRESE DE QUE EL REFLECTOR ESTÁ SEGURO Y LUEGO FIJE LOS TORNILLOS QUE SOBRESALEN.



INSTALACIÓN:

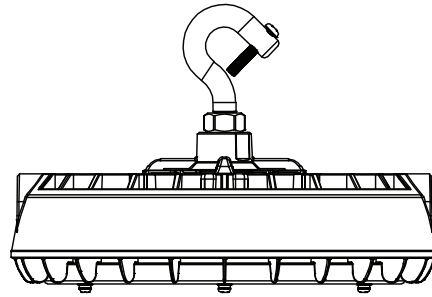
¡SIEMPRE DESCONECTE PRIMERO LA FUENTE DE ENERGÍA DEL DISYUNTOR PRINCIPAL!

1. INSTALE EL GANCHO EN EL ORIFICIO SUPERIOR Y GÍRELO HASTA EL FINAL.
2. APRIETE BIEN LA TUERCA DEL TORNILLO CON UNA LLAVE.
3. APRIETE EL TORNILLO DE SEGURIDAD.
4. ENGANCHE EL PRODUCTO EN EL LUGAR DESIGNADO Y APRIETE FIRMEMENTE EL TORNILLO DE SEGURIDAD.
5. HAGA TODAS LAS CONEXIONES DEL CABLEADO. TAPE LOS CABLES DE ATENUACIÓN SI NO SE UTILIZAN.





INSTRUCTIONS D'INSTALLATION Luminaire Bay-Série C



CONSIGNES DE SÉCURITÉ:

- RISQUE D'INCENDIE ET DE DÉCHARGE ÉLECTRIQUE. LA PUISSANCE ÉLECTRIQUE DE CES PRODUITS EST DE 100 À 277 V C.A. AVANT DE PROCÉDER À L'INSTALLATION, L'INSTALLATEUR DOIT DÉTERMINER SI LA PUISSANCE ÉLECTRIQUE AU NIVEAU DU DISPOSITIF DE CONNEXION DU LUMINAIRE EST DE 100 À 277 V C.A.
- AVERTISSEMENT – RISQUE D'INCENDIE ET DE DÉCHARGE ÉLECTRIQUE. L'INSTALLATION DE LA LAMPE BAY-C REQUIERT UNE BONNE CONNAISSANCE DES SYSTÈMES ÉLECTRIQUES DE LUMINAIRES. NE PAS TENTER L'INSTALLATION SI VOUS N'ÊTES PAS QUALIFIÉ. COMMUNIQUER AVEC UN ÉLECTRICIEN QUALIFIÉ.
- POUR ÉVITER L'ENDOMMAGEMENT OU L'ABRASION DU CÂBLAGE, NE PAS EXPOSER CE DERNIER AUX BORDS DE LA TÔLE OU À D'AUTRES OBJETS POINTUS.
- DÉBRANCHER L'ALIMENTATION ÉLECTRIQUE AVANT D'INSTALLER LE PRODUIT OU DE PROCÉDER À SON ENTRETIEN.
- ATTENDRE QUE LA LAMPE AIT REFROIDI AVANT DE L'INSTALLER OU DE PROCÉDER À SON ENTRETIEN.

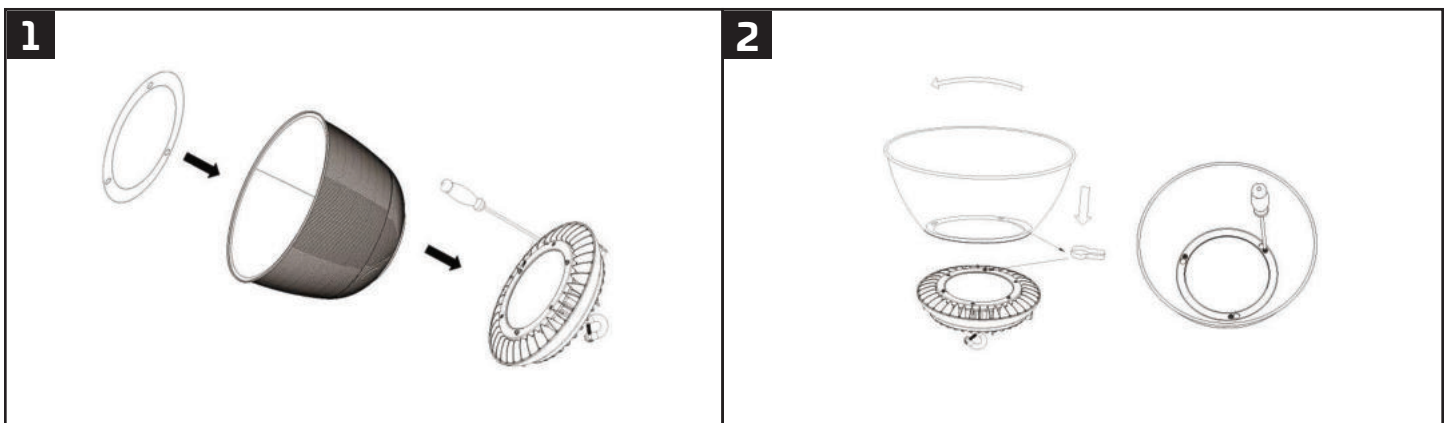
OUTILS REQUIS:

- L'INSTALLATION DE CE LUMINAIRE À DEL DE GRANDE HAUTEUR NÉCESSITE TRÈS PEU D'OUTILS. UN SIMPLE TOURNEVIS ET UN COUPE-FIL VOUS AIDERONT À INSTALLER LE RÉFLECTEUR ET À FIXER LE CROCHET DE MONTAGE.



INSTALLATION DU RÉFLECTEUR:

- RÉFLECTEUR EN PLASTIQUE (FIG. 1) : RETIRER LES TROIS (3) VIS SAILLANTES DU LUMINAIRE À DEL DE GRANDE HAUTEUR. PLACER L'ANNEAU DU RÉFLECTEUR DANS LE RÉFLECTEUR EN PLASTIQUE. ALIGNER LES TROUS DE L'ANNEAU ET DU RÉFLECTEUR EN PLASTIQUE AVEC L'AUTRE PARTIE DU LUMINAIRE ET RÉINSTALLER LES VIS DANS LE LUMINAIRE.
- RÉFLECTEUR EN ALUMINIUM (FIG. 2) DESSERRER LES 3 VIS SAILLANTES DU LUMINAIRE À DEL DE GRANDE HAUTEUR. PLACER LE RÉFLECTEUR EN ALUMINIUM SUR LES VIS SAILLANTES ET LE TOURNER POUR LE VERROUILLER. S'ASSURER QUE LE RÉFLECTEUR EST BIEN FIXÉ, PUIS SERRER LES VIS SAILLANTES.



INSTALLATION :

AVANT TOUTE CHOSE, COUPEZ TOUJOURS L'ALIMENTATION ÉLECTRIQUE DU DISJONCTEUR PRINCIPAL!

1. INSTALLER LE CROCHET SUR LE TROU SUPÉRIEUR ET LE VISSER JUSQU'AU BOUT.
2. SERRER L'ÉCROU À L'AIDE D'UNE CLÉ.
3. SERRER LA VIS DE SÉCURITÉ.
4. ACCROCHER LE PRODUIT À L'ENDROIT PRÉVU À CET EFFET ET BIEN SERRER LA VIS DE SÉCURITÉ.
5. EFFECTUER TOUS LES BRANCHEMENTS ÉLECTRIQUES. PLACER DES CAPUCHONS AU BOUT DES FILS DE GRADATEUR SI CEUX-CI NE SONT PAS UTILISÉS.

